

Günther Geyer
Rosenstr. 4
90542 Eckental
Tel. 09126/6333
Fax 09126/284994

EMEO®

-ENERGIESYSTEM FÜR IHR ZUHAUSE-

Das Energiedach

EMEO - Allgemein

EMEO, die eigene Energie im Wohnbau

- **Energieerzeugung (Wärme u. Strom)**
- **Langzeitspeicherung**
- **Steuerung m. Energiezentrale**
- **Energieabgabe**

EMEO - Allgemein

A. Energieerzeugung

Bestehend aus Grundmodul, Module der Wärmegewinnung, Module der Stomgewinnung mit Hinterlüftung- geliefert und montiert durch Partner des Handwerks Zimmermann u. Dachdecker-
www.emeo.de/energieerzeugung.

B. Langzeitspeicherung

Medium Wasser gelagert in sanierten früheren Öltank ab 7m³ bzw. ergänzt mit Energie – Erdkörbe 2-5 Stck. bzw. in Behältern aus Stahlbeton von 7 m³-30 m³ mit außenliegenden Erdaustauscher .geliefert und montiert durch Partner des Behälterschutz und Tank bau. www.emeo.de/Langzeitspeicherung.

Die Produktgruppe Steuerung/Energiezentrale sowie Energieabgabe werden durch Partner der Haustechnik geliefert u. montiert.

Alle Partner sind für Ihre Leistungen verantwortlich und rechnen mit den Auftraggeber ab.

Durch eine gute Zusammenarbeit der Partner soll den Verbraucher ein kompaktes Produkt erstellt werden, damit das Ziel eine unabhängige und sichere Energieversorgung erreicht wird.

Das EMEO Energiedach



Das Grundmodul, wie auf der Konterlattung montiert, wird in einem Rastermaß von 600 mm quer miteinander unter Berücksichtigung genügend seitlicher Überstände verschraubt. Die Elemente werden in der Höhe in einen Raster von 2000mm in Reihe verlegt so wie es die Fläche zu lässt.

Das EMEO Energiedach



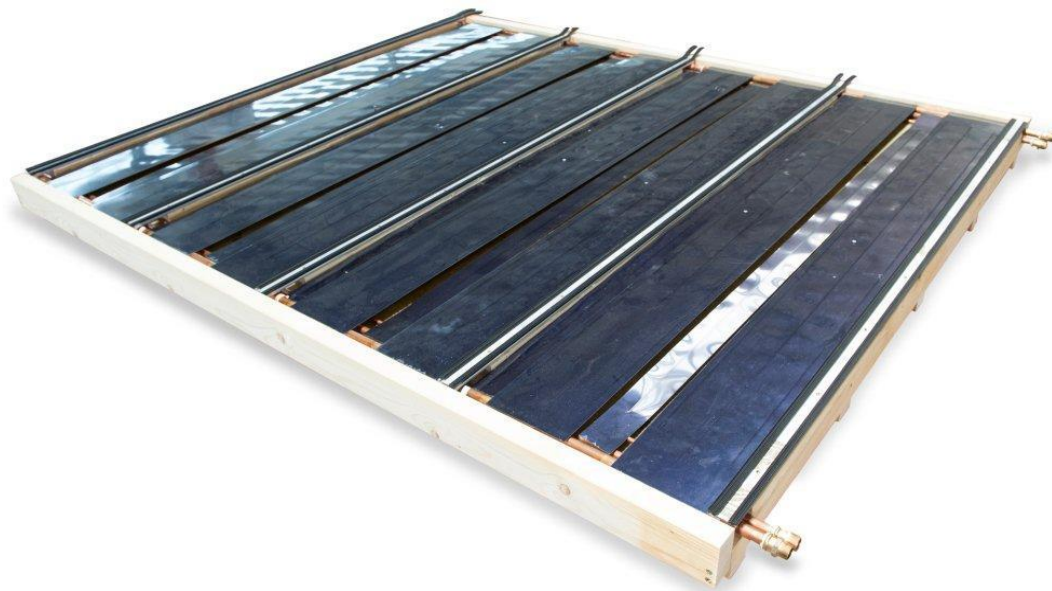
Danach werden die Isolierteile eingelegt.

Das EMEO Energiedach



Einlegen und verbinden der Absorber KM 2 mit anschließender Druckprobe.

Das EMEO Energiedach



Die Schienen des Haltesystem in Längs- Und Querrichtung werden montiert.

Das EMEO Energiedach



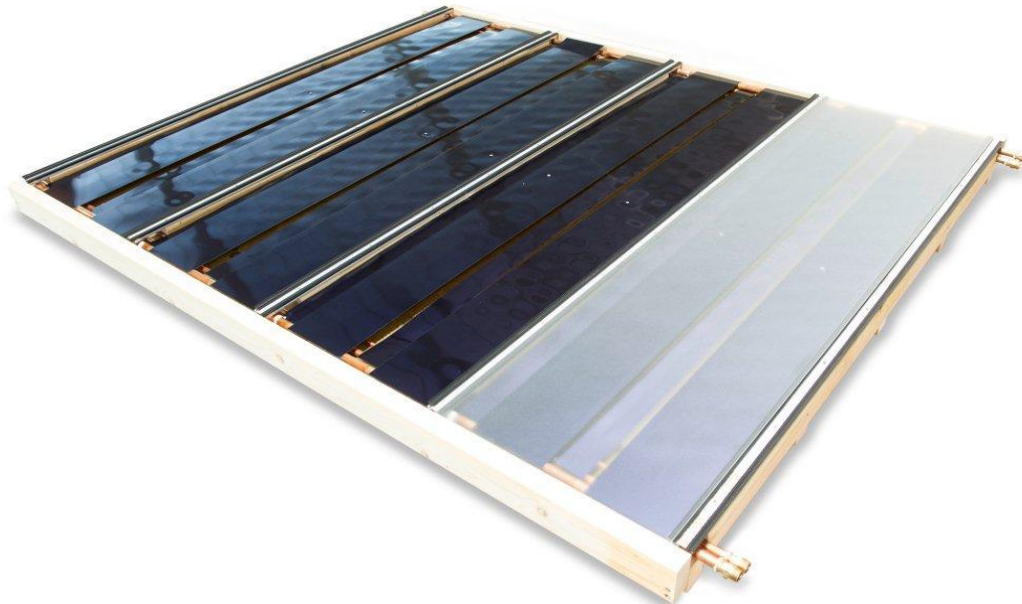
Solarglas einlegen (EnergieFläche WÄRME).

Das EMEO Energiedach



Glas mit Abdeckleisten befestigen

Das EMEO Energiedach



Bei der Fläche der Stromgewinnung werden die Isoformteile eingelegt, so dass der Absorber KM 1 eingelegt und verbunden werden können.

Das EMEO Energiedach



Die PV- Module werden eingelegt und Kabelverbindungen in Freiräume gezogen.

Das EMEO Energiedach



Die Pv Module werden mit den Abdeckleisten befestigt.